



FELPE

Calde ed avvolgenti come la copertina preferita della nostra infanzia, queste felpe rappresentano una vera e propria "affissione semovente" per veicolare i vostri messaggi promozionali, quando il clima tende al fresco. Le felpe di alta qualità della collezione Gildan 18000 offrono superfici a maglia stretta, antipilling, che consentono di creare elementi grafici di grande efficacia, mentre la gamma 12000 vanta, in più, speciali prestazioni in termini di capillarità. Le felpe sono la superficie ideale per le vostre realizzazioni, con una versatilità illimitata che consente di unire, nella personalizzazione, ricamo, applique, foil e serigrafia. La nuova linea Gildan 2012 propone una gamma di colori ancora più ampia, per offrirvi maggiore ispirazione ed espressione creativa!

Codice articolo 293.09 / 18600,
Pagina 110

Codice articolo 282.09 / 18600FL,
Pagina 121

GILDAN



238.09



S - 2XL

- 270 g/m²
- (bianco: 255 g/m²)
- 50% cotone
- 50% poliestere
- filato open end
- girocollo
- maniche set-in
- bordo elasticizzato a costine sui polsini e sulla base
- doppie cuciture
- tubolare.

Disponibile anche nel modello bambino con codice 288.09 pagina 138



White	Black	Paprika	Sport Grey	Dark Heather	Navy
Royal	Indigo Blue	Light Blue	Carolina Blue	Violet	Purple
Red	Cherry Red	Heliconia	Maroon	Irish Green	Kiwi
Forest Green	Honey	Gold	Dark Chocolate	Ash Grey	Sand
Military Green	Antique Cherry Red	Antique Sapphire	Charcoal	Orange	Light Pink

1 WHT €11.58
 36 COL €13.00
 10x €8.90
 10x €9.40

sg



216.52



S - 3XL

- 280 g/m²
- 80% cotone pettinato ring-spun
- 20% poliestere
- girocollo, polsini e base a costine
- maniche set-in
- rovescio spazzolato

Disponibile anche nel modello donna con codice 220.52 pagina 117 e nel modello bambino con codice 286.52 pagina 138



White	Black	Navy	Royal Blue	Sky	Red
Bottle Green	Light Oxford				

1 WHT €13.24
 35 COL €14.32
 10x €9.80
 10x €10.60
 10x €9.50
 10x €10.28



216.00 Felpa set-in

R-262M-0



S - XXL

- 260 g/m²
- 70% cotone pettinato ring-spun
- 30% poliestere
- felpata
- maniche set-in
- cuciture rinforzate sulle spalle e sulla base
- tubolare.



216.00



1	36	10x
WHT €16.06	€11.90	€11.30
COL €18.76	€13.90	€13.20



216.01 Felpa set-in

62-202-0



S - 3XL

- 280 g/m²
- 80% cotone
- 20% poliestere
- felpata
- girocollo a costine senza cuciture
- fettuccia interna da spalla a spalla
- polsini e base a costine
- impunture sul giromanica e sul colletto
- tubolare.

Disponibile anche nel modello bambino con codice 286.01 pagina 138



216.01



1	36	10x
WHT €13.48	€9.98	€9.58
COL €15.26	€11.30	€10.84

3XL disponibile solo in White, Black, Heather e Navy

216.42 Felpa set-in

Set In



216.42



S - 3XL

- 280 g/m²
- 80% cotone ring-spun pettinato
- 20% poliestere
- felpata
- maniche set-in
- bordo a costine con elasthan sul girocollo e sulla base
- taglio modellato
- cuciture laterali.

Disponibile anche nel modello donna con codice 206.42 pagina 117 e nel modello bambino con codice 286.42 pagina 138



1	30	10x
COL €20.26	€15.00	€14.56

3XL non disponibile in Steel Grey, Pumpkin Orange, Gold e Sand





215.42



S - 3XL

- 280 g/m²
- 80% cotone pettinato ring-spun
- 20% poliestere
- maniche set-in
- girocollo a costine
- polsini e base con elasthan
- taglio alla moda
- tubolare.



1 **WHT** €13.78
 30 **COL** €15.64
 10x **€10.20**
€9.90
€11.24



S - XXL

- 300 g/m²
- 80% cotone pettinato ring-spun
- 20% poliestere
- felpata
- tubolare
- maniche set-in
- cuciture rinforzate
- carré dietro il collo.



262.00



1 **COL** €22.82
 24 **€16.90**
 10x **€16.06**



S - XXL

- 305 g/m²
- (bianco: 290 g/m²) 50% cotone
- 50% poliestere
- felpata
- impunture sulla scollatura
- sul giromanica
- sui polsini e sulla base
- tubolare.



235.09



1 **WHT** €14.04
 36 **COL** €16.12
 10x **€10.80**
€12.40
€11.66



262.02 Felpa Beefy

6195



S - XXL

- 320 g/m²
- 80% cotone
- 20% poliestere
- felpata
- carrè sulla schiena
- maniche set-in
- cuciture flatflock sulle spalle/maniche
- bordo a costine sul girocollo
- sui polsini e sulla base
- cuciture laterali.



262.02



1 WHT €28.14
24 COL €31.40
10x €20.84
€23.26
€20.22
€22.56

279.42 Felpa Open Hem

Open Hem



S - XXL

- 280 g/m²
- 80% cotone ring-spun pettinato
- 20% poliestere
- felpata
- girocollo a costine con elasthan
- maniche senza polsini
- base dritta con spacchetti laterali
- taglio attillato alla moda.



279.42



1 COL €22.82
30 €16.90
10x €16.40



216.02 Felpa set-in

6160



S - 3XL

- 280 g/m²
- 80% cotone ring-spun
- 20% poliestere
- interno in pile pettinato
- impunture sulle maniche
- sul girocollo e sulla base
- cuciture laterali.



216.02



1 WHT €20.46
36 COL €24.08
10x €15.16
€17.84
€14.70
€17.30

I prezzi indicati sono per le taglie S-2XL. Il prezzo della taglia 3XL può variare. 3XL disponibile solo in White, Black, Navy, Red e Ash

237.00 Felpa con maniche raglan

R-762M-0



S - 4XL

- 295 g/m²
- 50% cotone pettinato ring-spun
- 50% poliestere
- felpata
- (light oxford: 47% cotone
- 53% poliestere)
- fettuccia a spina di pesce sul collo
- maniche raglan
- tubolare.



237.00



1 COL €18.76
36 €13.90
10x €13.20

Le taglie 3-4XL disponibili solo in French Navy, Bright Royal e Bottle Green



237.01

Felpa con maniche raglan

62-216-0



237.01

**S - XXL**

- 280 g/m²
- 80% cotone
- 20% poliestere
- felpata
- bordo a costine sul girocollo
- sui polsini e sulla base
- maniche raglan
- tubolare.



1
WHT €12.66
COL €14.60

36
€9.38
€10.82

10x
€9.00
€10.38

237.52

Felpa uomo Raglan

SG23



237.52

**S - 3XL**

- 280 g/m²
 - 80% cotone pettinato ring-spun
 - 20% poliestere pile pettinato
 - girocollo, polsini e base a costine
 - fettuccia a spina di pesce sul collo
 - maniche raglan
 - copertura polsini cuciti per una maggiore robustezza
 - rovescio spazzolato
- Disponibile anche nel modello donna con codice 250.52 pagina 117 e nel modello bambino con codice 288.52 pagina 137



1
COL €13.78

35
€10.20

10x
€9.90





230.48

**S - XL**

- 330 g/m²
 - 80% cotone, 20% poliestere
 - doppia fettuccia al collo
 - colletto a costine
 - passante dietro al collo
 - inserto a v a costine 2x2
 - maniche raglan
 - alto bordo a costine sui polsini e sulla base
 - costine laterali
 - cuciture piatte ovunque
 - taglio moderno
 - jersey tocco pesca
- Disponibile anche nel modello donna con codice 231.48 pagina 118



1 COL €32.26
20 COL €23.90
10x COL €22.94



276.52

**S - 3XL**

- 280 g/m²
 - 80% cotone pettinato ring-spun
 - 20% poliestere
 - cappuccio con cordino (U&D)
 - tasca a marsupio
 - polsini e base a costine
 - rovescio spazzolato
- Disponibile anche nel modello donna con codice 249.52 pagina 118 e nel modello bambino con codice 278.52 pagina 139



1 COL €18.36
25 COL €13.60
10x COL €13.20



276.00

Felpe con cappuccio

R-575M-0



276.00



XS - XXL

- 295 g/m²
- 50% cotone
- 50% poliestere
- (light oxford: 53% cotone
- 47% viscosa)
- felpata
- cappuccio con cordoncino
- maniche set-in
- tasca a marsupio
- tubolare.

Disponibile anche nel modello bambino con codice 278.00 pagina 139



COL €23.62 €17.50 €16.62



276.42

Felpe con cappuccio

Hooded



XXS - 3XL

- 280 g/m²
- 80% cotone pettinato ring-spun
- 20% poliestere
- felpata
- cappuccio foderato con cordoncino
- impunture sulle spalle
- maniche set-in
- bordo a costine con elastan sui polsini e sulla base
- tasca a marsupio
- tubolare
- modello alla moda
- tecnologia perfect sweat

Disponibile anche nel modello donna con codice 249.42 pagina 119 e nel modello bambino con codice 278.42 pagina 139



276.42



COL €28.62 €21.20 €20.56

3XL disponibile solo in White, Black, Navy e Red



276.01

Felpe con cappuccio

62-208-0



S - XXL

- 280 g/m²
- 80% cotone
- 20% poliestere
- felpata
- cappuccio foderato con cordoncino
- maniche set-in
- tasca a marsupio
- bordo a costine sui polsini e sulla base
- impunture sul giromanica
- tubolare.

Disponibile anche nel modello bambino con codice 278.01 pagina 140



276.01



WHT €16.74 €12.40 €11.90
COL €19.42 €14.38 €13.80

12 **275.42 Felpa con cappuccio** ID.003



S - 3XL

- 280 g/m2
- 80% cotone pettinato ring-spun
- 20% poliestere
- cappuccio foderato con cordoncino
- maniche set-in
- polsini e base a costine con elasthan
- tasca a marsupio
- taglio alla moda
- tubolare.

BC COLLECTION

BEST DEAL SWEAT

275.42

White	Black	Heather Grey	Navy	Red
-------	-------	--------------	------	-----

COL €20.66 €15.30 €14.84

1 20 10x

COMPTON'S IN TEXTILES 100% Cotton in Italy No harmful dyes

2 FAIR WEAR FOUNDATION

228.48 Felpa con cappuccio Superstar M73



S - XXL

- 330 g/m2
- 80% cotone
- 20% poliestere
- doppie cuciture sul retro del cappuccio
- coulisse in colore contrastante
- maniche raglan con polsini a costine
- tasca a marsupio riportata
- bordo a costine sulla base
- cuciture laterali
- etichetta sostituibile.

Disponibile anche nel modello donna con codice 249.48 pagina 5118 e nel modello bambino con codice 279.49 pagina 140

mantis

228.48

Black	Heather grey Melange	Swiss Navy	Warm Red	College Green	Cobalt Blue
-------	----------------------	------------	----------	---------------	-------------

COL €40.48 €29.98 €28.78

1 20 10x

276.09 Felpa con cappuccio 12500



S - XXL

- 305 g/m2 (bianco: 290 g/m2)
- 50% cotone
- 50% poliestere
- cappuccio foderato con cordoncino
- maniche set-in
- tasca a marsupio con impunture
- tubolare.

GILDAN

276.09

White	Black	Sport Grey	Navy	Royal	Carolina Blue
Red	Cardinal	Safety Orange	Orange	Maroon	Safety Green
Forest Green	Ash Grey				

COL €22.36 €17.20 €16.16

1 24 10x

290.09 Felpa con cappuccio Heavy Blend 18500



S - 2XL

- 270 g/m2 (bianco: 255 g/m2)
- 50% cotone 50% poliestere
- filato open end
- felpata
- cappuccio foderato con cordoncino
- maniche set-in
- tasca a marsupio riportata
- bordo elasticizzato a costine sui polsini e sulla base
- tubolare

GILDAN

290.09

White	Black	Sport Grey	Dark Heather	Navy	Royal
Indigo Blue	Light Blue	Carolina Blue	Violet	Purple	Red
Cherry Red	Paprika	Orange	Light Pink	Heliconia	Maroon
Irish Green	Kiwi	Forest Green	Honey	Gold	Dark Chocolate
Ash Grey	Sand	Military Green	Antique Cherry Red	Antique Sapphire	Charcoal

COL €18.08 €13.90 €13.06

1 24 10x

Felpe



281.09 Felpa Uomo Gildan Heavy con cappuccio in contrasto 185C00



281.09



S - 2XL

- 270 g/m²
- 50% cotone, 50% poliestere prelavato
- filato a getto d'aria dà una sensazione morbida e senza pilling
- cappuccio foderato in Jersey in colore contrastante
- cordino grigio antracite piatto e nastro spigato
- tasche a marsupio
- polsini con doppia cucitura
- costine 1x1 con spandex
- quarto girato per eliminare la piega centrale



1

24

10x

COL €20.02

€15.40

€14.48

228.01 Felpa Baseball con cappuccio 62-218-0

62-218-0



S - XXL

- 280 g/m² (bianco: 260 g/m²)
- 70% cotone
- 30% poliestere
- felpata
- cappuccio foderato con cordoncino in contrasto
- fettuccia interna
- maniche raglan in colore contrastante con cuciture decorative
- cuciture laterali
- tasca a marsupio
- bordo a costine sui polsini e sulla base.



228.01



1

24

10x

COL €21.30

€15.78

€15.14

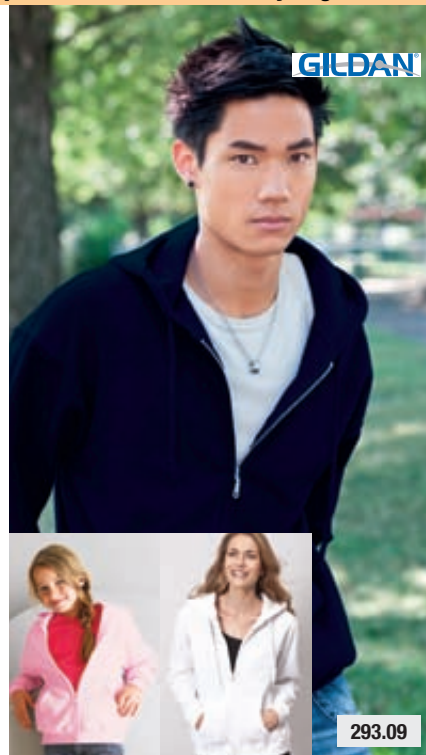
293.09 Felpa con cappuccio e cerniera intera Heavyweight 18600

18600



S - XXL

- 270 g/m²
 - (bianco: 255 g/m²)
 - 50% cotone
 - 50% poliestere
 - cotone cardato
 - felpata
 - cappuccio con cordoncino
 - cerniera intera YKK
 - maniche set-in
 - bordo a costine 1x1 in lycra sui polsini e sulla base
 - tasche riportate
 - tubolare
 - impunture ovunque.
- Disponibile anche nel modello bambino con codice 298.09 pagina 140 e nel modello donna con codice 282.09 pagina 121



293.09



1

24

10x

COL €24.70

€19.00

€17.86





293.52

**S - 3XL**

- 280 g/m²
- 80% cotone pettinato ring-spun
- 20% poliestere
- zip intera YKK per una migliore possibilità di decorazione
- due tasche
- maniche set-in
- polsini e base a costine
- rovescio spazzolato

Disponibile anche nel modello donna con codice 251.52 pagina 119 e nel modello bambino con codice 298.52 pagina 141



1

25

10x

COL €29.56

€21.90

€21.24



293.01

**S - XXL**

- 280 g/m²
- 70% cotone
- 30% poliestere
- felpata
- maniche set-in
- cerniera intera nascosta
- cappuccio foderato con cordoncino
- tasche riportate
- bordo a costine sui polsini e sulla base
- tubolare.

Disponibile anche nel modello bambino con codice 298.01 pagina 141



1

24

10x

COL €29.86

€22.12

€21.24





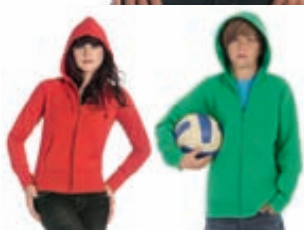
294.42 **Felpa uomo con cappuccino e cerniera** Hooded Full Zip Men



S - 3XL

- 280 g/m²
- 80% cotone pettinato
- 20% poliestere
- cappuccio foderato con cuciture decorative e coulisse
- fettuccia al collo
- passante per auricolare all'interno del colletto
- maniche set-in
- cerniera intera nascosta in tinta
- tasche con apertura per auricolare sul lato destro
- polsini e base strappati
- cuciture laterali

Disponibile anche nel modello donna con codice 283.42 pagina 120 e nel modello bambino con codice 298.42 pagina 141



294.42

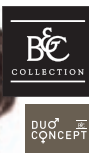


3XL non disponibile in Royal e Kelly Green

COL €37.80 €28.00 €27.16



293.42 **Felpa uomo con cappuccino e cerniera intera** Monster Men



S - 3XL

- 280 g/m²
- 80% cotone pettinato 20% poliestere
- felpata
- cappuccio con bordino a costine
- maniche set-in
- cuciture nascoste sulle maniche set-in e sulle spalle
- cerniera intera
- bordo elasticizzato a costine sui polsini e sulla base
- impunture coperte e costine sulla tasca
- cuciture laterali
- impunture sulla base

Disponibile anche nel modello donna con codice 241.42 pagina 120



293.42



3XL disponibile solo in Black, Navy, Red e White

COL €38.08 €28.20 €27.36



283.09 **Felpa Uomo Vintage con cappuccio e cerniera intera** 18700



GILDAN

S - 2XL

- 270 g/m²
- 50% cotone, 50% poliestere prelavato
- filato a getto d'aria dà una sensazione morbida e senza pilling
- sfumature incrociate (2 colori in un unico tessuto)
- cappuccio foderato
- cordoncino piatto in contrasto
- cerniera YKK in ottone e finiture in contrasto
- tasche a marsupio
- cuciture a doppio ago
- polsini con doppie cuciture
- costine 1x1 con spandex
- quarto girato per eliminare la piega centrale

283.09



COL €29.64 €22.80 €21.44

211.06 **Unisex Triblend con cappuccio e cerniera intera** 3909



BELLA+CANVAS

XS - XL

- 280 g/m²
- 50% poliestere, 37,5% cotone, 12,5% rayon
- cerniera intera
- polsini e base a costine
- tasca a canguro
- spugna in pile triblend

211.06



COL €41.82 €30.98 €29.12

293.02 Felpa con cappuccio Beefy

6190

10/20
LIVE LIFE

S - XXL

- 320 g/m2
- 80% cotone
- 20% poliestere
- cappuccio foderato con cordoncino
- cerniera intera YKK in tinta
- maniche set-in
- bordo a costine sui polsini e sulla base
- tasche riportate
- cuciture laterali.

293.02



1 COL €44.12
24 €32.68
10x €31.70

203.01 Felpa con cerniera intera

62-228-0



S - XXL

- 280 g/m2
- 70% cotone
- 30% poliestere
- felpata
- colletto dritto
- fettuccia interna
- cerniera intera
- maniche raglan
- tasche a filetto
- polsini e base a costine in Lycra®.

Disponibile anche nel modello bambino con codice 211.01 pagina 142



203.01



1 COL €29.70
24 €22.00
10x €21.12
WHT €25.68
€19.02
€18.26

203.42 Felpa con cerniera intera

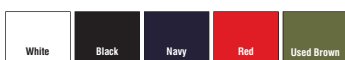
Spider Men



203.42

S - 3XL

- 280 g/m2
- 80% cotone pettinato
- 20% poliestere
- felpata
- cerniera intera
- colletto set-in French Terry
- cuciture decorative sulle maniche set-in
- sui polsini
- sul bordo delle tasche frontali e dietro le maniche fino alla vita
- polsini e base a costine.



3XL non disponibile in Used Brown

1 COL €38.08
20 €28.20
10x €27.36



261.02 Felpa con cerniera 1/4

6180



M - XXL

- 280 g/m2
- 80% cotone ring-spun
- 20% poliestere
- interno in pile pettinato
- impunture sui polsini elasticizzati e sulla base
- cuciture laterali
- cerniera 1/4 in tinta.

261.02



1 COL €33.96
36 €25.16
10x €24.40





261.01



S - XXL

- 280 g/m²
- 70% cotone
- 30% poliestere
- felpata
- maniche raglan
- scollatura con 1/2 cerniera metallica nascosta
- bordo a costine sui polsini e sulla base
- impunture sul giromanica e sul collo
- cuciture laterali.



1
WHT €21.00
COL €24.60

24
€15.56
€18.22

10x
€14.94
€17.50



S - 3XL

- 280 g/m²
- 80% cotone, 20% poliestere
- collo alto a costine 1x1 con elasthan
- abbottonatura coperta con zip in tinta (nessun contatto tra corpo e zip)
- 1/4 zip
- polsini e base a costine 1x1 con elasthan
- maniche a giro
- tubolare
- taglio moderno



210.42



1
COL €24.70

20
€18.30

10x
€17.76



XXS - 4XL

- 275 g/m²
- 50% cotone
- 50% acrilico
- maglia liscia
- bordo a costine sulla scollatura a v
- sul giromanica e sull'ampia base
- cuciture laterali.



704.00



1
COL €31.06

12
€23.00

10x
€21.86



210.06 Cardigan Triblend Unisex

3900



XS - L

- 190 g/m²
- 50% poliestere, 37,5% cotone, 12,5% rayon
- tessuto triblend
- scollo a v
- 5 bottoni
- due tasche frontali



BELLA+CANVAS

210.06



1

12

10x

COL €26.98

€19.98

€18.78

762.02 Maglione con scollatura a V

6900



S - XXL

- 86% cotone
- 13% polyamide
- 1% elastan
- bordo a costine sulla scollatura a v
- bordo a costine elasticizzato sui polsini e sulla base.

Disponibile anche nel modello donna con codice 219.02 pagina 125



Hanes

762.02



1

24

10x

COL €42.26

€31.30

€30.36

248.09 Pantalone felpato Uomo Gildan Heavy

18400



S - 2XL

- 255 - 270 g/m²
- 50% cotone, 50% poliestere prelavato
- filato a getto d'aria dà una sensazione morbida e senza pilling
- elastico coperto in vita con cordoncino
- aumento differenziale per una migliore adattabilità
- gamba leggermente conica con fondo aperto
- doppie impunture sulla base delle gambe

Disponibile anche nel modello donna con codice 250.09 pagina 123 e nel modello bambino con codice 249.09 pagina 143



GILDAN

248.09



1

36

10x

COL €14.56

€11.20

€10.52

253.01 Pantalone Open leg

64-032-0



S - XXL

- 280 g/m²
- 80% cotone
- 20% poliestere
- vita elasticizzata con cordino in tinta
- 2 tasche laterali
- taglio differente davanti e dietro
- lati esterni senza cuciture per un'ottima superficie di stampa.



253.01



1

36

10x

COL €14.96

€11.08

€10.64



247.01 Pantalone fondo elasticizzato 64-026-0



S - XXL

- 280 g/m2
- 80% cotone
- 20% poliestere
- vita elasticizzata con cordoncino in tinta
- 2 tasche laterali
- taglio diverso davanti e dietro per un comfort maggiore
- lati esterni senza cuciture per un'ottima superficie di stampa
- fine gamba con elastico.

Disponibile anche nel modello bambino con codice 246.01 pagina 143



247.01



COL €14.96 €11.08 €10.64

200.02 Felpa cotone organico senza etichetta 7530



S - 3XL

- 280 g/m2
- 100% cotone organico pettinato (cotone ComfortSoft®)
- qualità extra soft
- nessuna etichetta tessile
- informazioni sul prodotto stampate
- scollo a costine
- fettuccia interna in colore contrastante
- carrè posteriore
- doppie impunture sui polsini e sulla base a costine
- cuciture laterali.



200.02



COL €35.86 €26.56 €25.24

I prezzi indicati sono per le taglie S-2XL. Il prezzo della taglia 3XL può variare.

202.02 Felpa organico uomo con cappuccio e cerniera senza eti-



S - 3XL

- 280 g/m2
- 100% cotone organico pettinato (cotone ComfortSoft®)
- qualità extra soft
- nessuna etichetta tessile
- informazioni sul prodotto stampate
- cappuccio con coulisse e cuciture decorative
- fettuccia al collo in colore contrastante
- carrè posteriore
- cerniera intera YKK in tinta
- tasche laterali
- doppie impunture sui polsini e sulla base a costine
- cuciture laterali.



202.02



COL €46.76 €34.64 €32.90

I prezzi indicati sono per le taglie S-2XL. Il prezzo della taglia 3XL può variare.

201.02 Felpa organico donna con cappuccio e cerniera senza eti-



S - XXL

- 280 g/m2
- 100% cotone organico pettinato (cotone ComfortSoft®)
- qualità extra soft
- nessuna etichetta tessile
- informazioni sul prodotto stampate
- cappuccio con coulisse e cuciture decorative
- fettuccia al collo in colore contrastante
- carrè posteriore
- cerniera intera YKK in tinta
- tasche laterali
- doppie impunture sui polsini e sulla base a costine
- cuciture laterali.



201.02



COL €45.68 €33.84 €32.14

220.52 Felpa donna

SG20F



XS - 2XL

- 280 g/m²
- 80% cotone pettinato ring-spun
- 20% poliestere
- girocollo, polsini e base a costine
- maniche set-in
- rovescio spazzolato

Disponibile anche nel modello uomo con codice 216.52 pagina 102 e nel modello bambino con codice 286.52 pagina 138



220.52



1

35

10x

WHT €13.24

€9.80

€9.50

COL €14.32

€10.60

€10.28

206.42 Felpa donna set-in

Set In Woman



XS - XXL

- 280 g/m²
- 80% cotone ring-spun
- 20% poliestere
- felpata
- scollatura
- polsini e base a costine
- maniche set-in
- cuciture laterali
- taglio dritto e leggermente allungato.

Disponibile anche nel modello uomo con codice 216.42 pagina 103 e nel modello bambino con codice 286.42 pagina 138



206.42



1

20

10x

COL €20.26

€15.00

€14.56



250.52 Felpa donna Raglan

SG23F



250.52



XS - 2XL

- 280 g/m²
- 80% cotone pettinato ring-spun
- 20% poliestere pile pettinato
- girocollo, polsini e base a costine
- fettuccia a spina di pesce sul collo
- maniche raglan
- copertura polsini cuciti per una maggiore robustezza
- rovescio spazzolato

Disponibile anche nel modello uomo con codice 237.52 pagina 106 e nel modello bambino con codice 288.52 pagina 137



1

35

10x

COL €13.78

€10.20

€9.90





231.48 Felpa Donna M77



S - XL

- 280 g/m²
- 80% cotone, 20% poliestere
- ampio scollo a costine
- maniche raglan per facilità di movimento
- ampio bordo a costine sui polsini e sulla base

Disponibile anche nel modello uomo con codice 230.48 pagina 107



231.48



1

20

10x

COL €29.02

€21.50

€20.64

249.48 Felpa con cappuccio Superstar M74



S - XL

- 330 g/m²
- 80% cotone
- 20% poliestere
- doppie cuciture sul retro del cappuccio
- coulisse in colore contrastante
- maniche raglan con polsini a costine
- tasca a marsupio riportata
- bordo a costine sulla base
- cuciture laterali
- etichetta sostituibile.

Disponibile anche nel modello uomo con codice 228.48 pagina 109 e nel modello bambino con codice 279.49 pagina 140



249.48



1

20

10x

COL €37.78

€27.98

€26.86

249.52 Felpa donna con cappuccio SG27F

112



249.52



XS - XXL

- 280 g/m²
- 80% cotone pettinato ring-spun
- 20% poliestere
- cappuccio con cordino (U&D)
- tasca a marsupio
- polsini e base a costine
- rovescio spazzolato

Disponibile anche nel modello uomo con codice 276.52 pagina 107 e nel modello bambino con codice 278.52 pagina 139



1

25

10x

COL €18.36

€13.60

€13.20

251.02 Felpa Spicy con cappuccio e cerniera intera 6510

XS - XL

- 280 g/m²
- 70% cotone
- 30% poliestere
- felpata
- cappuccio con cordoncino
- fettuccia a spina di pesce sul collo
- cerniera intera in tinta
- maniche set-in
- cuciture laterali
- tasche riportate
- bordo largo sui polsini e sulla base
- taglio corto e attillato.



251.02



1	24	10x
COL €29.10	€21.56	€20.92

249.01 Felpa donna con cappuccio 62-038-0

XS - XXL

- 280 g/m²
- 80% cotone filato Belcoro®, 20% poliestere
- cappuccio doppio con cordino in tinta
- tascone anteriore
- base e polsino in cotone/lycra® a costine per il mantenimento della forma
- cuciture laterali sagomate per una vestibilità più femminile
- Prodotto con filato Belcoro® per una sensazione più morbida e un processo di stampa più pulito



249.01



1	24	10x
WHT €15.94	€11.80	€11.32
COL €18.68	€13.84	€13.28

249.42 Felpa donna French Terry con cappuccio e scollatura a V Cat

XS - XXL

- 280 g/m²
- 80% cotone pettinato
- 20% poliestere
- French Terry - garzata
- pre-ristretto
- bordo a costine sul cappuccio e sulla scollatura a V
- impunture sulle maniche raglan con cuciture decorative
- cuciture laterali
- bordo largo a costine sui polsini e sulla base
- impunture sulla tasca a marsupio.

Disponibile anche nel modello uomo con codice 276.42 pagina 108 e nel modello bambino con codice 278.42 pagina 139



249.42



XXL non disponibile in Khaki Green e Real Turquoise

1	20	10x
COL €28.62	€21.20	€20.56


251.52 Felpa donna con cappuccio e cerniera SG29F

XS - XXL

- 280 g/m²
- 80% cotone pettinato ring-spun
- 20% poliestere
- zip intera YKK per una migliore possibilità di decorazione
- due tasche
- maniche set-in
- polsini e base a costine
- rovescio spazzolato

Disponibile anche nel modello uomo con codice 293.52 pagina 111 e nel modello bambino con codice 298.52 pagina 141



251.52



1	25	10x
COL €29.56	€21.90	€21.24





283.42



XS - XXL

- 280 g/m2
- 80% cotone pettinato
- 20% poliestere
- cappuccio foderato con cuciture decorative e coulisse
- fettuccia al collo
- passante per auricolare all'interno del colletto
- maniche set-in
- cerniera intera nascosta in tinta
- tasche con apertura per auricolare sul lato destro
- polsini e base strappati
- cuciture laterali.

Disponibile anche nel modello uomo con codice 294.42 pagina 112 e nel modello bambino con codice 298.42 pagina 141



XXL non disponibile in Royal e Kelly Green

COL €37.80 €28.00 €27.16



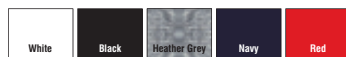
241.42



XS - XXL

- 280 g/m2
- 80% cotone ring-spun
- 20% poliestere
- garzata
- cappuccio foderato con cordoncino
- fettuccia al collo
- maniche set-in
- cuciture laterali
- cerniera intera in tinta con cursore a forma di stella
- tasche riportate con impunture decorative
- largo bordo a costine sui polsini e sulla base.

Disponibile anche nel modello uomo con codice 293.42 pagina 112



XXL non disponibile in Heather Grey

COL €28.90 €21.40 €20.76



282.09 Felpa Donna Gildan Heavy con cappuccio e cerniera intera**S - 2XL**

- 255 - 270 g/m²
- 50% cotone, 50% poliestere prelavato
- filato a getto d'aria dà una sensazione morbida e senza pilling
- cappuccio foderato con cordoncino piatto in tinta
- zip YKK in metallo
- tessuto sovrapposto alla cerniera permette la stampa completa del torace
- tasche a marsupio
- cappuccio, apertura tasca e base con impunture triple
- polsini con doppia cucitura
- costine 1x1 con spandex
- quarto girato per eliminare la piega centrale



282.09

Disponibile anche nel modello uomo con codice 283.09 pagina 110 e nel modello bambino con codice 298.09 pagina 140



1

24

10x

COL €22.62 €17.40 €16.36

470.06 Felpa stretch French Terry con cappuccio

7207

**S - XXL**

- 280 g/m²
- 95% cotone pettinato ring-spun
- 5% spandex
- French Terry - garzata
- pre-ristretto
- cappuccio con cordoncino classico
- fettuccia al collo
- cerniera metallica intera in tinta
- piccole tasche riportate
- cuciture laterali
- bordo largo a costine sui polsini e sulla base
- impunture decorative sulle cuciture



470.06



1

12

10x

COL €37.78 €27.98 €26.30

I prezzi indicati sono per le taglie S-XL. Il prezzo della taglia 2XL può variare.

251.06 Felpa con cappuccio e cerniera

7007

**S - XXL**

- 210 g/m²
- 100% cotone pettinato ring-spun
- cappuccio con cordoncino
- maniche raglan
- cerniera intera in tinta
- cuciture laterali
- tasche riportate
- bordo a costine sui polsini e sulla base.



251.06



1

12

10x

WHT €32.38 €23.98 €22.54
BLK €35.08 €25.98 €24.42

I prezzi indicati sono per le taglie S-XL. Il prezzo della taglia 2XL può variare.

251.01 Felpa con cappuccio

62-924-0

**XS - XXL**

- 280 g/m²
- 75% cotone
- 25% poliestere
- felpata
- bordo a costine sul cappuccio e sul cordoncino
- fettuccia a spina di pesce sul collo
- cerniera in tinta
- maniche set-in
- tasche riportate
- cuciture laterali.



251.01



1

24

10x

COL €24.36 €18.04 €17.32





252.01 Felpa attillata con cerniera intera 62-002-0



252.01

XS - XXL

- 280 g/m2
- 75% cotone
- 25% poliestere
- felpata
- colletto dritto rinforzato con fettuccia interna a spina di pesce
- maniche raglan
- cerniera intera in tinta
- due tasche laterali
- cuciture laterali
- taglio dritto sui polsini e sulla base.



COL €22.90 €16.96 €16.28

129.42 Felpa con cerniera intera Love Star



129.42

XS - XL

- 210 g/m2
- 95% cotone pettinato ring-spun
- 5% elastan
- pre-ristretto
- grande collo alla marinara
- cerniera intera in tinta con cursore a forma di cuore
- cuciture laterali
- taglio attillato.



COL €25.46 €18.86 €18.30



129.06 Felpa con cerniera intera 807



129.06

S - XXL

- 220 gm/2
- 95% cotone
- 5% spandex
- maniche raglan
- cerniera intera YKK in tinta
- tasche riportate
- cuciture laterali
- largo bordo sui polsini e sulla base.



COL €28.32 €20.98 €19.72

I prezzi indicati sono per le taglie S-XL. Il prezzo della taglia 2XL può variare.

207.06 Felpa con spalle scoperte 7501



207.06

S - XL

- 280 g/m2
- 50% poliestere
- 37,5% cotone
- 12,5% rayon
- materiale triblend
- felpa che lascia le spalle scoperte
- interno in pile pettinato
- maniche raglan con ampi polsini.



COL €29.68 €21.98 €20.66

250.09 **Pantalone felpato Donna Gildan Heavy** 18400FL**S - 2XL**

- 255 - 270 g/m²
- 50% cotone, 50% poliestere prelavato
- filato a getto d'aria dà una sensazione morbida e senza pilling
- elastico coperto in vita con cordoncino piatto
- tasche laterali con fodera in jersey
- tasca frontale bordata con costine 5/8 "
- aumento differenziale per una migliore adattabilità
- gamba leggermente conica con fondo aperto
- triple impunture sulla base delle gambe

Disponibile anche nel modello adulto con codice 248.09 pagina 115 e nel modello bambino con codice 249.09 pagina 143



250.09



1

24

10x

COL €14.56

€11.20

€10.52

943.06 **Pantalone donna felpato** 7017**S - XXL**

- 210 g/m²
- 100% cotone pettinato ring-spun
- felpato
- vita elasticizzata con cordoncino
- taglio dritto
- impunture alla vita e alla base delle gambe.



943.06



1

12

10x

WHT €24.28

€17.98

€16.90

BLK €26.98

€19.98

€18.78

I prezzi indicati sono per le taglie S-XL. Il prezzo della taglia 2XL può variare.

918.01 **Pantalone Lady-Fit Jog** 64-048-0**XS - XL**

- 280 g/m²
- 75% cotone
- 25% poliestere
- tessuto non pettinato per un taglio più femminile (simile al french terry)
- vita elasticizzata con cordoncino
- taglio dritto.



918.01



1

24

10x

COL €22.84

€16.92

€16.24

918.06 **Pantalone Fitness** 810**S - XL**

- 205 g/m²
- 87% cotone
- 13% spandex
- pre-ristretto
- alto bordo vita
- taglio gambe svasato
- cuciture laterali
- impunture alla vita e all'estremità delle gambe.



918.06



1

24

10x

COL €28.32

€20.98

€19.72





917.06 **Pantalone Stretch French Terry** 7217



S - XXL

- 280 g/m2
- 95% cotone pettinato ring-spun
- 5% spandex
- French Terry
- pre-ristretto
- vita bassa a costine con cordoncino
- taglio dritto
- cuciture laterali
- leggermente svasato in basso.



917.06



1



10x

COL €28.86

€21.38

€20.10

I prezzi indicati sono per le taglie S-XL. Il prezzo della taglia 2XL può variare.

083.06 **Pantaloncini Fitness con spandex** 825



S - XXL

- 235 g/m2
- 95% cotone
- 5% spandex
- pre-lavato e pre-ristretto
- bordo vita elasticizzato
- spacchetti laterali.



083.06



1



10x

COL €13.48

€9.98

€9.38

I prezzi indicati sono per le taglie S-XL. Il prezzo della taglia 2XL può variare.

912.06 **Leggings Bianca** 812



S - XL

- 180 g/m2
- 95% cotone
- 5% spandex
- leggings alla moda
- vita elasticizzata
- nessuna cucitura laterale
- doppie impunture sull'orlo inferiore.



912.06



1



10x

BLK €16.18

€11.98

€11.26

774.02 **Cardigan donna con scollatura a V** 6800



S - XL

- 86% cotone
- 13% polyamide
- 1% elastane
- fettuccia al collo in colore contrastante
- bordo a costine sulla scollatura a V e lungo l'abbottonatura
- sui polsini e sulla base
- bottoni in tinta
- impunture decorative sulle cuciture della manica
- taglio attillato.



774.02



1



10x

COL €45.52

€33.72

€32.70

219.02 Maglione con scollatura a V Jumper

6810



219.02



S - XL

- 86% cotone
- 13% polyamide
- 1% elasthan
- bordo a costine sulla scollatura a V e bordo elasticizzato a costine sui polsini e sulla base
- taglio modellato

Disponibile anche nel modello uomo con codice 762.02 pagina 115



COL €42.26 €31.30 €30.36

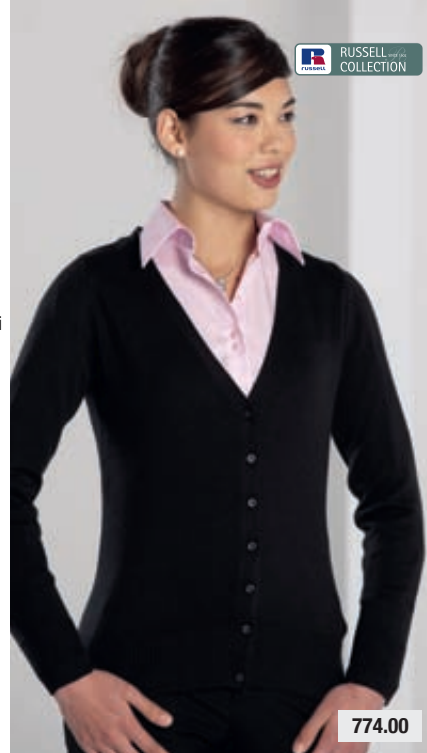
774.00 Cardigan donna con scollatura a V

R-715F-0



XXS - 4XL

- 275 g/m2
- 50% cotone
- 50% acrilico
- maglia liscia
- bordo a costine sulla scollatura a v
- bottoni in tinta
- largo bordo a costine sui polsini e sulla base
- cuciture laterali.



774.00



COL €33.88 €25.10 €23.84



219.00 Maglione scollatura a V

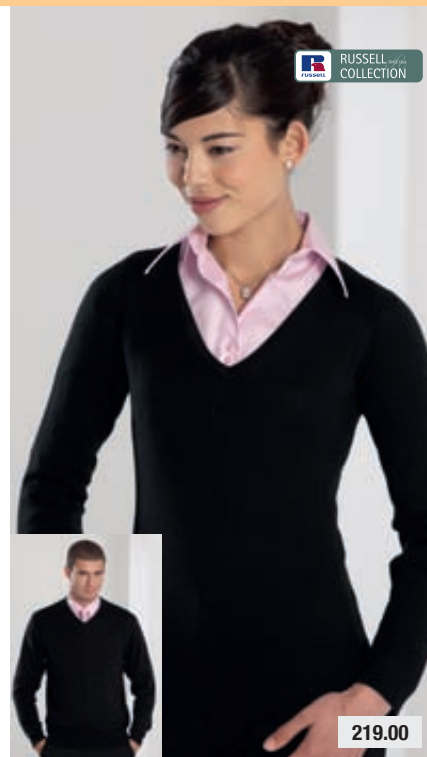
R-710F-0



XXS - 4XL

- 275 g/m2
- 50% cotone
- 50% acrilico
- maglia liscia
- costine sullo scollo a V
- ampio bordo a costine sui polsini e sulla base
- cuciture laterali.

Disponibile anche nel modello uomo con codice 762.00 pagina 142



219.00



COL €33.88 €25.10 €23.84

